

Beckers



DEN HÅLLBARA FÄRGEN

# MÅLA VÄGGAR

ARBETSRÅD

INOMHUS



## MÅLA VÄGGAR INOMHUS

Målade väggar inomhus ger härliga ytor. Det är relativt enkelt och går snabbt att utföra. I stort sett alla typer av väggmaterial går bra att måla. Det finns produkter i olika glanser, anpassade till alla typer av väggar och miljöer.

Beckers produkter är vattenburna. Har obetydlig lukt vid målning och under torkning. De flesta bär EU-blomman och Astma & Allergiförbundets märken.

Tänk på att alltid måla taket först, innan du målar väggarna. Då slipper du onödiga färgstänk och slipper skydda dina nymålade väggar.

Var noggrann med förarbetet och följ våra råd och anvisningar - läs även på färgburken, så får du ett lyckat slutresultat.

## TVÄTTA

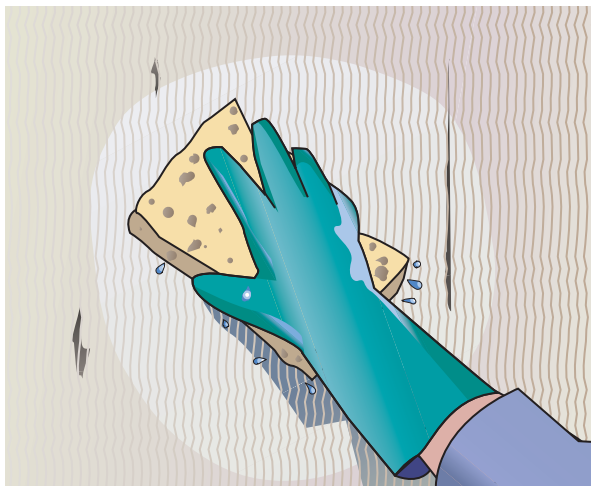
Nya väggytor behöver normalt inte tvättas utan kan börja bearbetas direkt. Borsta bort löst sittande smuts och lösa partiklar.

Tidigare målade eller tapetserade ytor behöver rengöras. Skydda ytor som inte skall tvättas.

Tvätta med Beckers Målartvätt för att avlägsna fett och smuts. Skölj efter noga med vatten. Glöm inte att använda gummihandskar.

Vet du inte vad du har för underlag, provtvätta först en liten yta med vatten. Löser vattnet upp färgen är det troligtvis limfärg. Limfärg användes tidigare fram till 60-talet. Den är inte ommålningsbar utan måste tvättas ner med massor av vatten. Efter tvätt grundas ytan med Beckers Binder.

Om färgen inte löses upp men smetar av sig på en torr trasa är det troligtvis kalkfärg. Den tvättas inte utan borstas till fast underlag. Damma av noga.

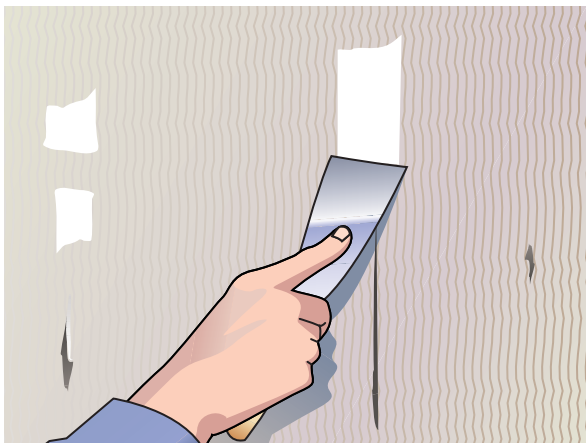


Se till att ytan/tapeten är fri från stoft och väl förankrad i underlaget. Annars rekommenderar vi att du drar ned dem och förgrundar med Beckers Binder.

Limma fast lösa tapetskarvar och hörn.

## SPACKLA – SLIPA

Spackla sprickor, skador och håligheter med Beckers väggspackel Breplasta. Slipa endast de spacklade ytorna när de torkat, damma av. Ibland kan två spacklingar eller fler behövas för att täcka ojämnheter.



Nya väggar av skivmaterial behöver en något annorlunda behandlingsgång. Se till att alla skruv/spikskallar är indragna. Spackla därefter med Beckers väggspackel Breplasta.

Limma eller spackla fast skarvremsor i alla skarvar och sprickor. Slipa efter tork och spackla en gång till om nödvändigt.

Var noga när du spacklar och slipar. det gör att slutresultatet blir mycket bättre.

## GRUNDA

Grunda väggytorna med Elegant Grundfärg.

Om underlaget bestod av gamla nertvättade limfärgsmålade väggar rekommenderas en första grundning (patentering) med Beckers Binder.

## FÄRDIGMÅLA

Sparmåla helst vägg- och takvinklar med pensel. Det kan vara svårt att få snyggt resultat med roller i hörnen.

Normalt används rulle och pensel men färgen går även att sprutmåla. Rolla på väggfärgen 1 eller 2 gånger. Lägg inte på för litet färg, ett riktmärke kan vara ca 6–8 m<sup>2</sup>/l. Efterrulla alltid uppifrån och ned. Använd hörnrulle vid behov.

Låt färgen torka innan nästa målning görs. Rolla ända ut. Det är viktigt med en jämn fördelning av färgskiktet. Eftersläta åt samma håll med rollern.

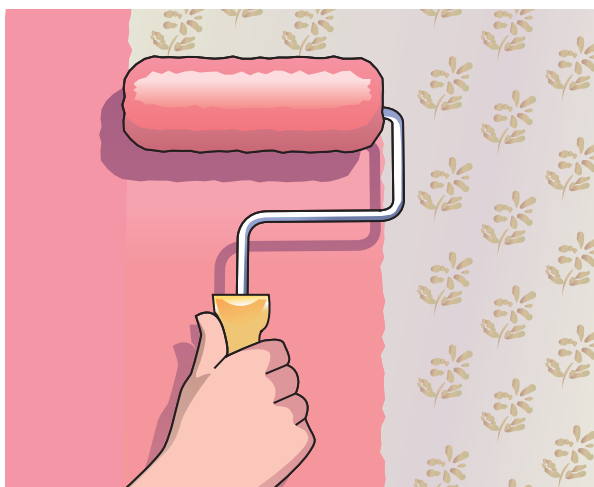
Torka av färgstänk med vanligt vatten. Verktøygen rengörs med vanligt vatten.

## MÅLA PÅ TAPET

Att måla på tapet är ofta en lätt match. Men förarbetet kan variera beroende på vilken slags tapet du har. Här berättar vi hur du sätter färg på de fyra vanligaste sorterna.

### Papperstapet

Kontrollera att tapeten sitter ordentligt fast i underlaget. Löst sittande skarvar fäster du med tapetklister. Fyll i eventuella hål med Beckers Latexfog. Måla två gånger. Efter första strykningen kan det uppstå blåsor på väggen, då pappret sväller av vattnet i färgen. Om blåsorna är runda, försvinner de när färgen torkat. Är de däremot avlånga, finns de kvar efter torkning. Skär upp blåsan och spackla; det kommer dock innebära en förändring av ytstrukturen (se tips längst ner). Måla på de spacklade ställena. Låt torka. Måla hela väggen ännu en gång.



### Vanlig vinyltapet

Se till att tapeten sitter ordentligt fast. Limma lösa skarvar. Hål och skador lagas med Latexfog. Tvätta väggen med Beckers Målartvätt. Måla två gånger.

### Strukturvinyltapet

Riv ner strukturskiktet och låt den underliggande papperstapeten sitta kvar. Kontrollera att den är väl förankrad i väggen. Måla två gånger.

Om det efter första strykningen uppstår avlånga blåsor, skär du bort dem och spacklar. Måla de lagade ställena. Låt torka. Måla därefter väggen ytterligare en gång.

### Textilväv

Se till att tapeten sitter ordentligt fast. Limma lösa skarvar med vävlim. Grundmåla med lösningsmedelsburen färg - istället för vattenburen - eftersom det minimerar risken för att väven krymper. Måla två gånger.

### TIPS:

Undvik så långt som möjligt spackling eftersom spacklade ytor har en annan ytstruktur än tapet, vilket ofta syns när väggen är färdigmålad. Fyll istället i hål och skador med latexfog.

## DET HÄR BEHÖVER DU FÖR ATT MÅLA VÄGGAR!

Tvättsvampar och trasor samt en hink	<input type="checkbox"/>
Beckers Måartvätt	<input type="checkbox"/>
Skyddshandskar	<input type="checkbox"/>
Beckers Väggspackel eller Breplasta	<input type="checkbox"/>
Stålspackel	<input type="checkbox"/>
Slippapper, kornighet 120–180	<input type="checkbox"/>
Roller, pensel	<input type="checkbox"/>
Skyddspapper	<input type="checkbox"/>
Maskeringstape	<input type="checkbox"/>
Skarvremsor	<input type="checkbox"/>
Färg	<input type="checkbox"/>
Grundfärg	<input type="checkbox"/>

### NÅGRA TIPS ATT TÄNKA PÅ:

- Tänk på att ett bra underarbete lönar sig alltid. Det lägger grunden för ett lyckat slutresultat. Läs även bruksanvisningen på förpackningen och följ målningsråden.
- Det lönar sig alltid att använda verktyg av bra kvalitet. Om du gör rent verktygen så snart som möjligt efter målningen, kan du använda dem desto flera gånger.
- Förvara pensel och roller i tillsluten plastpåse när du tar en paus.
- Använd pensel eller hörnrulle för att få snygga avslut.
- Försök att rolla så nära foder och socklar som möjligt.
- Måla ej på ytor med lägre temperatur än +5°C.
- Vid målning av väggytor är en helmatt färg känsligare för repor, våttorkning och mekanisk nötning (uppglansning) än färger med högre glans.

### TÄNK PÅ KULÖRENS GLANS!

Väggfärgsprodukterna finns i en rad olika glansvärden, från helmatt till halvmatt. Samma kulör kan upplevas som helt olika beroende på vilken glans som använts.

Matta kulörer upplevs ofta som litet lungnare än kulörer med högre glans.

Väggfärger med hög glans är normalt tåligare och lättare att torka av.

Vill du ha en riktigt helmatt yta som samtidigt är mycket tålig och tvättbar, då väljer du Elegant Harmoni Väggfärg med en sandstruktur.

### MÖNSTEREFFEKTER

Rollern skapar en gräng som är ganska mjuk. Ytan kan dock variera beroende på val av roller och underlag som slät vägg, tapet, mönstrad glasfiberväv m.m.

Det finns också ett antal olika metoder för att skapa dekorativa effekter vid väggmålning. De flesta är gamla beprövade metoder men är fortfarande lika högaktuella. Som exempel kan nämnas svampmålning, schablonmålning, mönsterlasering/brokettlasering och lasyrmålning.

Läs mer om detta i Beckers övriga informationsmaterial.

## SKÖTSELRÅD

**Normal rengöring:** Vi rekommenderar ett syntetiskt tvättmedel som håller 6,5–7 ph-värde och inte innehåller lösningsmedel. Använd aldrig sprit eller starka organiska lösningsmedel. Använd en mjuk svamp. Tvätta alltid nedifrån och upp.

### **OBS!**

Rengöringsmedel och redskap med slipande effekt skadar ytan och skall inte användas.

Använd inte heller sprit (tex T-Röd) eller starka lösningsmedel (tex thinner), då dessa löser upp vattenburna färger.

Välkommen till din Beckersåterförsäljare.  
Han har det du behöver för målningen.  
Där får du också råd om utförande,  
materialval och färgsättning.



7 311230 384659

Art.nr 038465 / 2009

**Beckers**

